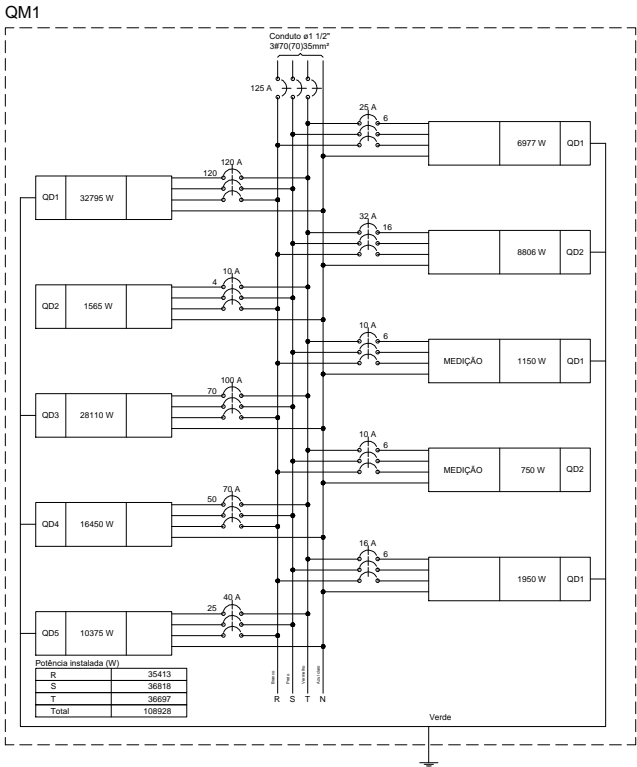


Legenda	
	Caixa de passagem
	Interruptor simples 2 teclas a 1,20m do piso
	Luminária LED 25W
	Quadro de distribuição
	Quadro de medição
	Tomada baixa a 0,30m do piso

Legenda das indicações	
CXPAS	Caixa de passagem aço pintada - 400x400x150mm



Legenda detalhada	
Acessórios p/ eletrodutos	
Arruela zamak 1.1/2"	4pc
Bucha zamak 1.1/2"	4pc
Curva 135° PVC rosca 1 1/2"	2pc
Curva 90° PVC curta rosca 1/2"	1pc
Eletroduto PVC rosca	
Eletroduto, vara 3,0m 1.1/2"	2m
Eletroduto, vara 3,0m 1/2"	2m
Material p/ entrada serviço	
Alça pré-formada de distribuição para condutor bipolar de 6mm²	1pc
Armação secundária aço laminado 1 haste de 150mm	1pc
Bloco terminal para interligação de condutos 6/6mm²	2pc
Bucha plástica S 8	12pc
Cabo cobre nu Seção 6mm²	2.2pc
Caixa inspeção de aterramento caixa de PVC	1pc
Chumbador de aço 16mmx110mm (c/ porca e arruela)	1pc
Conector tipo cunha Para condutor de 6mm²	5pc
Fixador plástico Para fios e cabos	5pc
Haste de aterramento galvanizada 2000mm	1pc
Identificador de fase	1pc
Isolador roldana 600V	1pc
Porcelana vidrada	1pc
Parafuso de cabeça limão c/ fenda 3/16x1" c/porca e arruela	1pc
c/ fenda 3/16x3/8" c/porca e arruela	2pc
Parafuso de segurança Lacre caixa	1pc
Parafuso tipo fenda, cabeça plana escariada, bicromatizado 5,0x50mm para bucha S 8	12pc
Prensa- cabo rosqueável para furo de 21mm	1pc
Selo plástico	1pc
Segurança	1pc
Caixa de passagem	
Caixa de passagem - embutir	
Aço pintada (ref Lukbox) 400x400x150 mm	1pc
Interruptor simples 2 teclas a 1,20m do piso	
Acessórios p/ eletrodutos	
Caixa PVC 4x2"	1pc
Dispositivo Elétrico - embutido	
Placa 2x4"	
Placa p/ 2 funções retangulares separadas S/ placa	1pc
Interruptor 2 teclas simples separadas	1pc
Luminária LED 25W	
Luminária e acessórios	
Luminária Led Embutir Ledvance Downlight 25W	1pc
Quadro de distribuição	
Quadro distrb. chapa pintada - embutir	
Barr. trif., disj. geral - DIN (Ref. Moratori) Cap. 24 disj. unip. - In barr. 150A	1pc
Quadro de medição	
Quadro de medição - AMPLA	
Edifício de uso coletivo	
Medição abrangida até 12 medidores com serviço	1pc
Tomada baixa a 0,30m do piso	
Acessórios p/ eletrodutos	
Caixa PVC 4x2"	1pc
Dispositivo Elétrico - embutido	
Placa 2x4"	
Placa p/ 1 função S/ placa	1pc
Tomada hexagonal (NBR 14136) 2P+T 20A	1pc

1º PAVIMENTO

Quadro de Cargas (QM1)

Circuito	Descrição	Esquema	Método de inst.	Tensão (V)	Pot. total. (VA)	Pot. total. (W)	Fases	Pot. - R (W)	Pot. - S (W)	Pot. - T (W)	FCT	FCA	In' (A)	Ip (A)	Seção (mm2)	Ic (A)	Disj (A)	dV parc (%)	dV total (%)	Status
QD1		3F+N+T	B1	220/127 V	7752	6977	R+S+T	2252	2500	2225	1.00	0.70	31.2	21.9	6	36.0	25	3.25	3.36	OK
QD2		3F+N+T	B1	220/127 V	10838	8806	R+S+T	2864	3000	2942	1.00	0.57	51.8	29.5	16	68.0	32	0.86	0.98	OK
QD1	MEDIÇÃO	3F+N+T	B1	220/127 V	1278	1150	R+S+T	400	450	300	1.00	0.70	5.6	3.9	6	36.0	10	0.24	0.36	OK
QD2	MEDIÇÃO	3F+N	B1	220/127 V	833	750	R+S+T	200	200	350	1.00	0.70	4.4	3.1	6	36.0	10	0.46	0.57	OK
QD1		3F+N+T	B1	220/127 V	2656	1950	R+S+T	1200	350	400	1.00	0.70	15.0	10.5	6	36.0	16	1.62	1.74	OK
QD1		3F+N+T	B1	220/127 V	36439	32795	R+S+T	9370	11713	11713	1.00	0.57	207.6	118.3	120	239.0	120	0.87	0.99	OK
QD2		3F+N	B1	220/127 V	3130	1565	R+S+T	420	585	560	1.00	0.57	16.2	9.2	4	28.0	10	2.71	2.83	OK
QD3		3F+N+T	C	220/127 V	31233	28110	R+S+T	9370	9370	9370	1.00	0.57	166.0	94.6	70	184.0	100	0.97	1.09	OK
QD4		3F+N+T	C	220/127 V	20283	16450	R+S+T	5900	5150	5400	1.00	0.57	116.0	66.1	50	144.0	70	0.70	0.82	OK
QD5		3F+N+T	B1	220/127 V	11528	10375	R+S+T	3438	3500	3438	1.00	0.57	62.0	35.4	25	89.0	40	1.15	1.26	OK
TOTAL					125970	108928	R+S+T	35413	36818	36697										

Schuring & Schuring Ltda.
Escritório Técnico B.E.SCHURING - Projetos Estruturais
Av. XV de Novembro, 489 - Porto 2o. Andar - Cuiabá MT
Fone:(065) 3321 9959---Fax:(065) 3623 5066---Internet: E-mail - schuring@schuring.com.br

RES. TEC. EXECUÇÃO:

Eng. Civil

REVISÃO	REVISÃO				ANDRE	
EMISSÃO	PROJETO COMPLETO				ANDRE	

DISCRIMINAÇÃO	DATA	PROJ.	DES.	VERIF.	APROV.
ALAMEDA JÚLIO MULLER					

AUTORES DO PROJETO:	CONTEUDO:
Eng.º Civil BENEDITO ELISEU SCHURING	PLANTA BAIXA - 1º PAVIMENTO
Eng.º Civil ANDRE LUIZ SCHURING	CENTRO CULTURAL
	DATA: 29/08/18
	VERIFICAR MEDIDAS NA OBRA
	ESCALA 1/100
	ARQUIVO

02